

Prenzlauer Straße 41

16278 Angermünde, Uckermark (Kreis)



Eckdaten

- **Vermietung provisionsfrei**
- Nutzung: Einzelhandel / Dienstleistung
- Nutzfläche: Laden gesamt: 608 m²
- Verkaufsfläche: teilbar
- Parkplätze: 205 Parkplätze zur Mitbenutzung
- Miete (netto) p. M.: verhandelbar
- Nebenkosten: 2,50 € pro m²
- Laufzeit ggf. mit Optionen: verhandelbar
- Mietbeginn / verfügbar ab: sofort verfügbar
- Kautiion: 3 Nettomonatsmieten



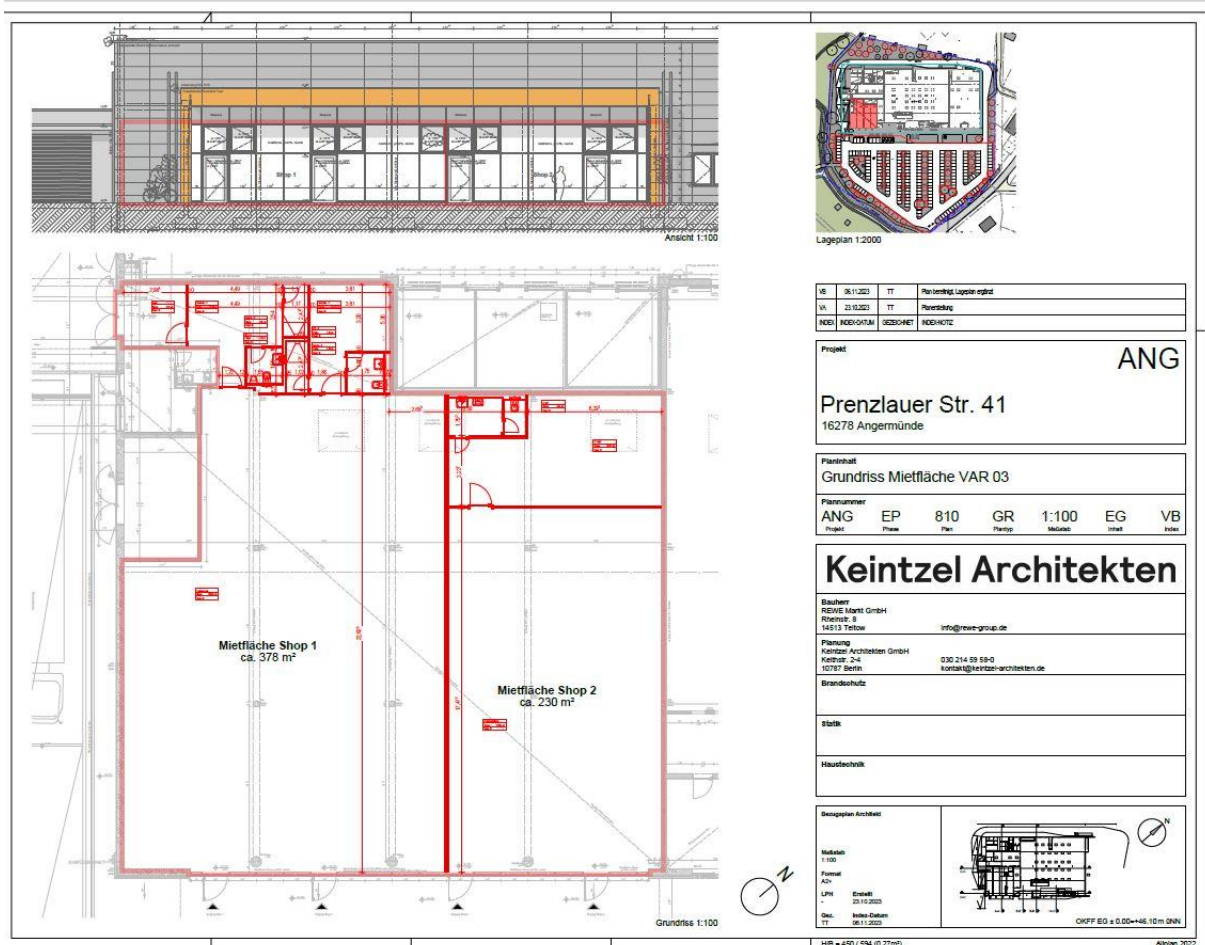
Sonstiges

Attraktive Mietfläche neben neuem REWE-Markt mit Gastrokonzept und Bäckerei-Café. Ausreichend ebenerdige Stellplätze stehen zur Verfügung.

Es ist ein Neubau (veredelter Rohbau) mit Erstbezug in zentraler Lage an einer Hauptdurchfahrtsstraße in Angermünde.

!!! Keine Vermietung an gastronomische Geschäfte!!!

Grundriss





Ihre Kontaktperson



Katharina Gündel
 Vermarktungsmanagerin
 Rheinstraße 8, 14513 Teltow
 katharina.guendel@rewe-group.com
 +49 151 5512 6131