

# Boschstraße 4 52531 Übach-Palenberg

---



## Eckdaten

- **Vermietung provisionsfrei**
- Nutzung: Ladenfläche im Vorkassenbereich
- Gesamtfläche: 77,19 m<sup>2</sup>
- Miete (netto) p.M.: Auf Anfrage bzw. Angebotsabgabe zum Standort
- Mietbeginn / verfügbar ab: sofort



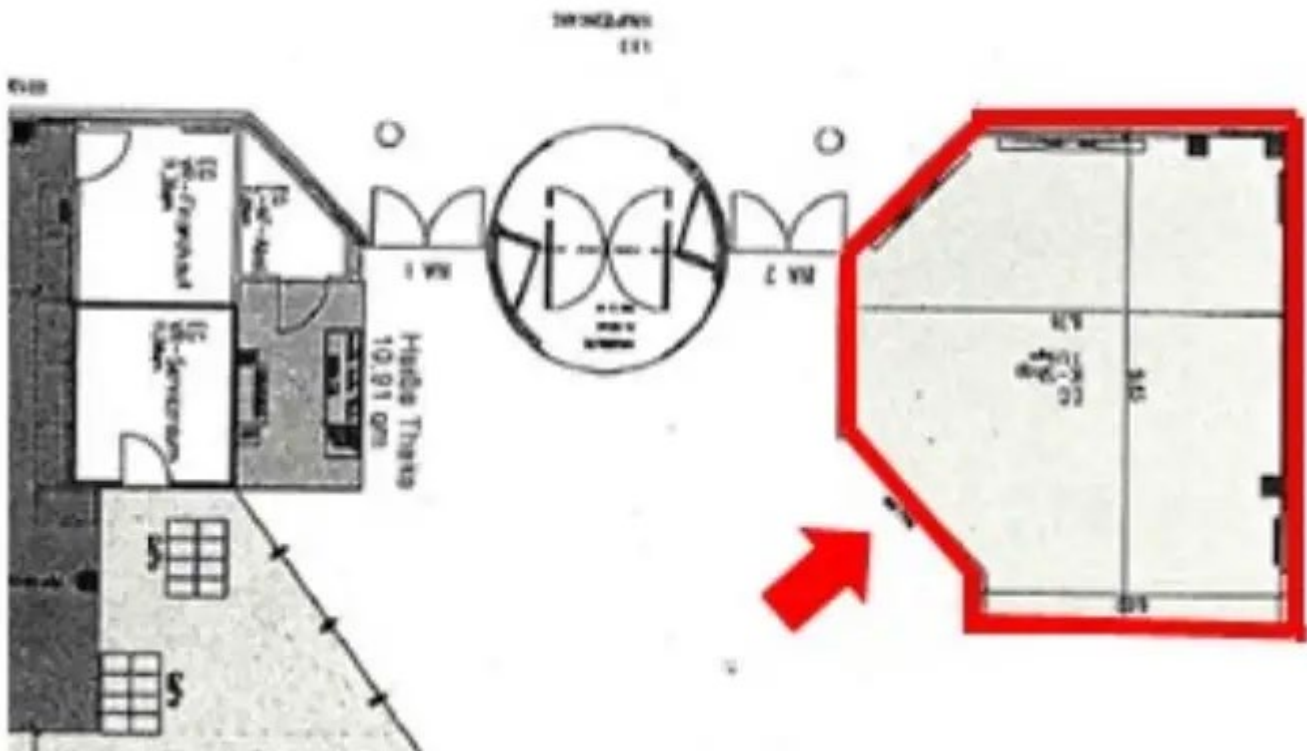
## Sonstiges

Die rund 77,19 m<sup>2</sup> große Fläche befindet sich in prominenter Lage neben dem Haupteingang des REWE Centers.

Bis dato wurde die Fläche durch einen Friseur genutzt.

Die freie Fläche befindet sich im REWE Center Übach-Palenberg. Hier sind bereits ein Asia-Imbiss, ein Bäcker und ein Lottoladen ansässig.

## Grundriss



### Ihre Kontaktperson



**Frederic Hummelsiep**

Vermietungsmanager

Rewestraße 8, 50354 Hürth-Efferen

frederic.hummelsiep@rewe-group.com

+49 151 55184295

