

# Am Backsteinbrand 6 65582 Diez

---



## Eckdaten

- **Vermietung provisionsfrei**
- Nutzung: Ladenfläche im Windfang
- Gesamtfläche: 28 m<sup>2</sup>
- Miete (netto) p.M.: Auf Anfrage bzw. Angebotsabgabe zum Standort
- Mietbeginn / verfügbar ab: sofort

6



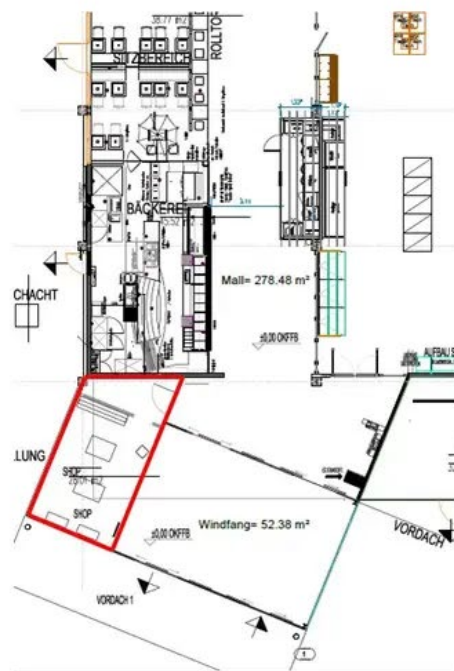
## Sonstiges

Die verfügbare Fläche befindet sich direkt im Kundenzulauf des o.g. REWE Centers. In dem Gebäude befinden sich neben dem REWE Center außerdem noch ein Bäcker, ein Schuh- und Schlüsseldienst, ein Nagelstudio, ein Imbiss, ein Friseur sowie ein Sushi-Shop.

In den umliegenden Gebäuden sind ein REWE Getränkemarkt, ein Schuhcenter, eine Reinigung, ein Baumarkt, ein Zoohandel sowie ein Möbel/Bettenhaus ansässig.

Die Shopfläche verfügt über eine beinahe umlaufende Schaufensterfläche. Im rückwärtigen Bereich befindet sich ein weiterer kleiner Raum, welcher als Abstellfläche dienen könnte. Der Boden wurde mit einem Vinylboden versehen.

## Grundriss



## Ihre Kontaktperson



### **Frederic Hummelsiep**

Vermietungsmanager

Rewestraße 8, 50354 Hürth-Efferen

frederic.hummelsiep@rewe-group.com

+49 151 55184295

