

Matthias-Zimmermann-Straße 3 52152 Simmerath



Eckdaten

- **Vermietung provisionsfrei**
- Gesamtfläche: ca. 312 m²
- Miete (netto) p.M.: Auf Anfrage bzw. Angebotsabgabe zum Standort
- Mietbeginn / verfügbar ab: sofort



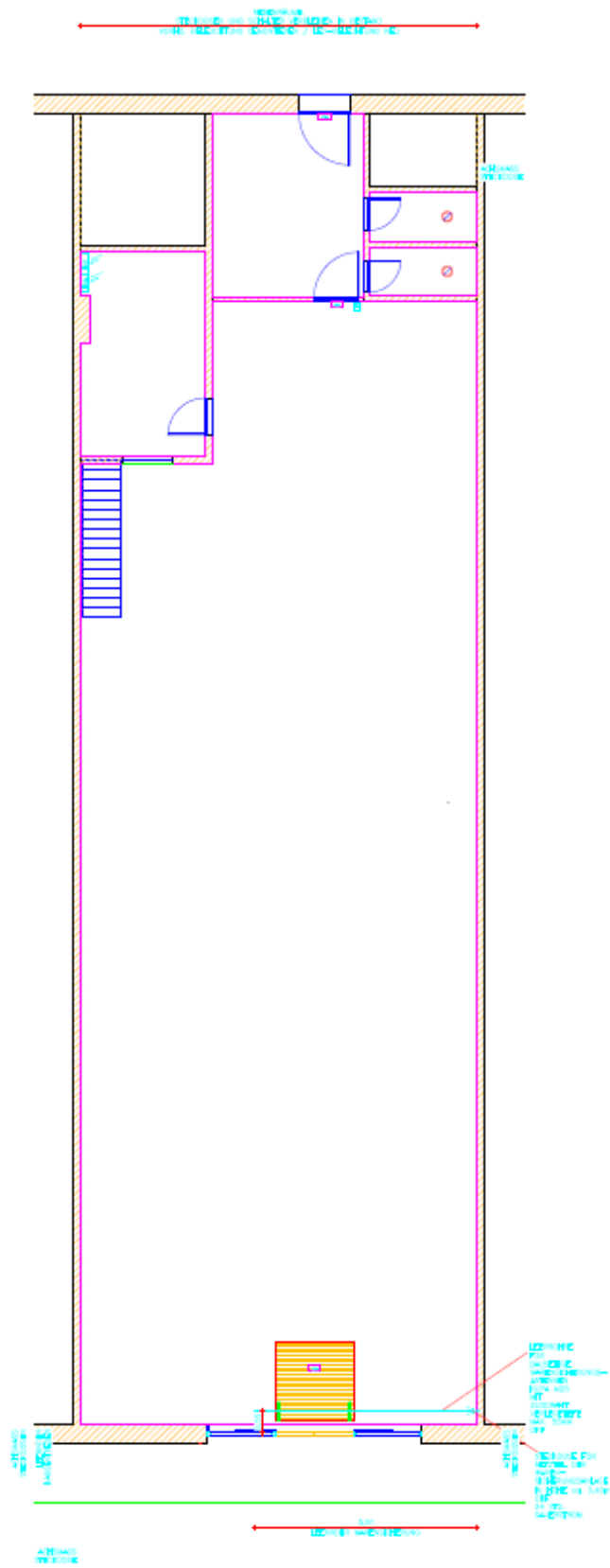
Sonstiges

Das Ladenlokal befindet sich zwischen Action und Ernstings Family.

Bereits am Standort vertreten:

- REWE Rieck
- Bäckerei
- Matratzen Concord
- Takko
- KiK
- Action

Grundriss



Fotos



Verkaufsfläche



Lageraum



WC-Räume

Ihre Kontaktperson



Nina Bruch
Vermietungsmanagerin
Rewestraße 8, 50354 Hürth-Efferen
nina.bruch@rewe-group.com
+49 151 55120761